

EDITORIAL

A **Equiassiste** continua a desenvolver as suas actividades.

Desde a exportação de equipamentos para Angola passando pela visita de alunos do Instituto de Engenharia do Porto (ISEP) até à montagem de novos equipamentos em oficinas apostadas em prosseguir na senda do desenvolvimento, houve um pouco de tudo.

Destaque para a nossa representada Globaljig que atenta ao desenvolvimento do mercado de colisão/reparação automóvel apresenta novas soluções relativas ao processo de reparação de carroçarias com a introdução de novas "Dimas" e outros acessórios especialmente adaptadas aos últimos conceitos de fabricação automóvel.

O novo Site da **Equiassiste** passou a disponibilizar o registo dos seus visitantes. Esta nova funcionalidade permitirá, aos visitantes registados, aceder a informação privilegiada até 5 níveis de acesso.

Permitirá também informação personalizada.

A partir do próximo mês de Julho estas opções passarão a estar disponíveis.

Tudo boas novidades!

V.F.

EXPORTAÇÃO PARA ANGOLA



A exportação de equipamentos oficinais para Angola prossegue, conforme os acordos estabelecidos.

As prestigiadas marcas de equipamentos que a **Equiassiste** comercializa, irão prestar, certamente, bons serviços às jovens oficinas, bem apetrechadas, principalmente, da região de Luanda.

Para que nada seja deixado ao acaso é o próprio departamento técnico da **Equiassiste** que monta e dá formação aos clientes, dos equipamentos enviados para território angolano.

Esta opção de fornecimento trás novas mais valias aos equipamentos fornecidos, atestando o seu pleno funcionamento. A tradicional preocupação que a **Equiassiste** tem com estas matérias teve um bom acolhimento junto dos investidores angolanos.

O Serviço de Manutenção Preventiva (SMP), que muito êxito está a ter em território português, englobará, entre outros conceitos, a verificação / manutenção anual dos equipamentos abrangidos por este protocolo.

"ADMIRÁVEIS Kw"



Jovens alunos do 3º ano de Engenharia do Instituto Superior de Engenharia do Porto (ISEP) deslocaram-se a Matosinhos, ao nosso cliente Fórmula EP3, onde puderam apreciar o Banco de potência 4x4 ROTRONICS aí instalado. Em contacto com as potencialidades deste equipamento, único no seu género,



EP3
Economy & Performance
Chemical Products

ROTRONICS

os representantes do ISEP assistiram a testes práticos de medição de potência.

Os mais de 500Kw de capacidade de medição, em carga, deste magnífico equipamento, fizeram as delicias destes jovens candidatos a engenheiros que tomaram contacto com as novas tecnologias de teste e diagnóstico de potência auto.

ROTRONICS 2WD DE 250Kw EM ODIVELAS

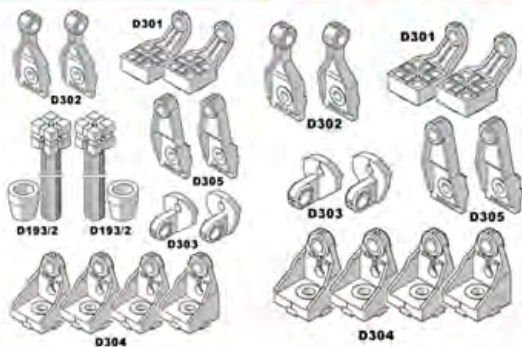


Recentemente instalado pela **Equiassiste**, na Empresa Jorge Coutinho Motorsport, em Famões - Odivelas, este novo banco de potência, 2WD, com capacidade de teste, em carga, até 250Kw, vem disponibilizar àquela localidade, do distrito de Lisboa, novas potencialidades no diagnóstico de potência auto.

Como é do conhecimento dos especialistas o sofisticado Software de diagnóstico de potência da Rotronics aliado à sua especificidade de construção, onde sobressai os rolos de 600mm de diâmetro, permitem a este equipamento níveis de precisão absolutamente fantásticos assim como o reconhecimento de Universidades e centros técnicos de competição espalhados por todo o Mundo.

Parabéns à Empresa Jorge Coutinho por este magnífico investimento. A **Equiassiste** deseja-lhe grande sucesso empresarial.

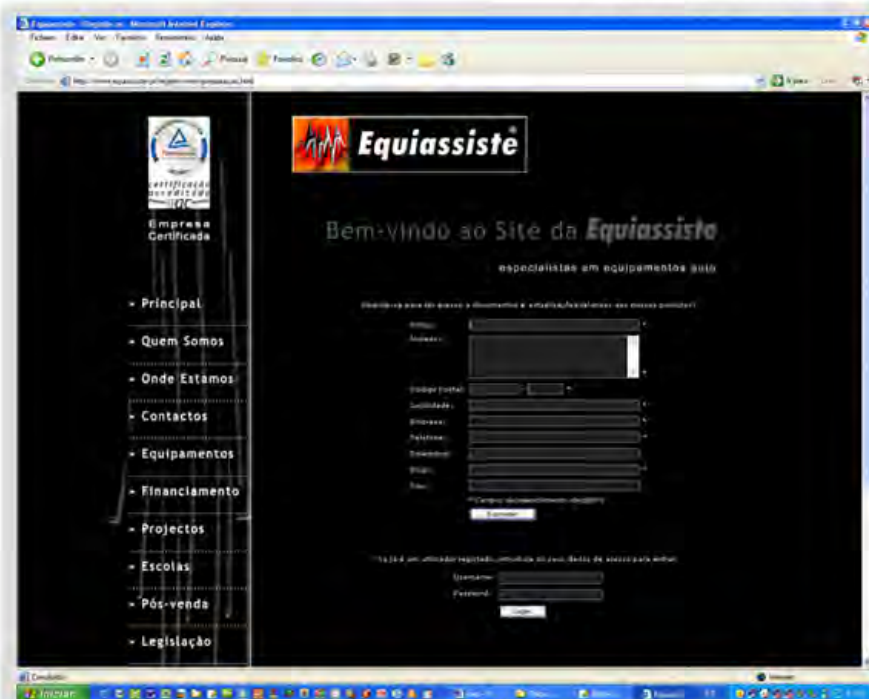
GLOBALJIG® NOVAS "DIMAS"



As técnicas de fabricação automóvel alteraram-se significativamente nos últimos 20 anos.

Atenta a estes desenvolvimentos, a nossa representada Globaljig, procedeu ao estudo destas novas concepções de fabrico e em conjunto com esses mesmos fabricantes, nos quais tem a maioria dos seus produtos homologados, procedeu ao fabrico de novas "Dimas" melhor adaptadas à reparação.

Disponíveis no mercado Português a partir do mês de Julho, estas novas "Dimas" e outros acessórios complementares, proporcionarão aos clientes Globaljig técnicas inovadoras, melhor adaptadas à realidade do mercado actual e especialmente àquilo que será o futuro na reparação de carroçaria auto. Os nossos técnicos especialistas disponibilizarão toda a informação necessária.



O Site da **Equiassiste** passou a disponibilizar, em pleno funcionamento, a sua secção de registos.

Esta nova funcionalidade permitirá a todos os que nos visitam e especialmente aos nossos clientes, acesso a informação privilegiada.

essa informação será disponibilizada em 5 níveis de acesso, conforme as necessidades, específicas, de cada utilizador.

A partir do início de Julho, o utilizador registado, encontrará Download, de informações técnicas detalhadas assim como acesso a informações específicas e personalizadas.